



TOP DRIVER®

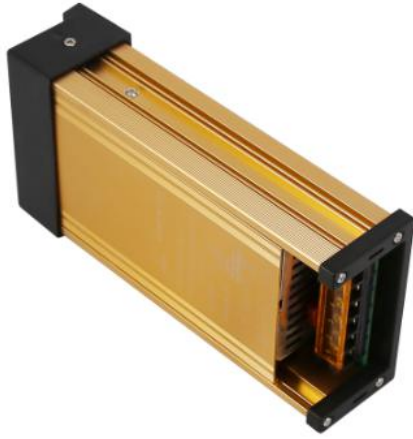
产品尺寸 (Dimension)

长L:218mm

宽W:95 mm

厚H:50mm

重量: 0.60Kg



200W 防雨型--单组输出

■应用

- 工业控制或自动化装置
- 测试和测量仪器
- LED灯具系列
- 老化设备
- IT通讯类器材
- 金属外壳，IP44防护等级，用于户外和室内

■特性

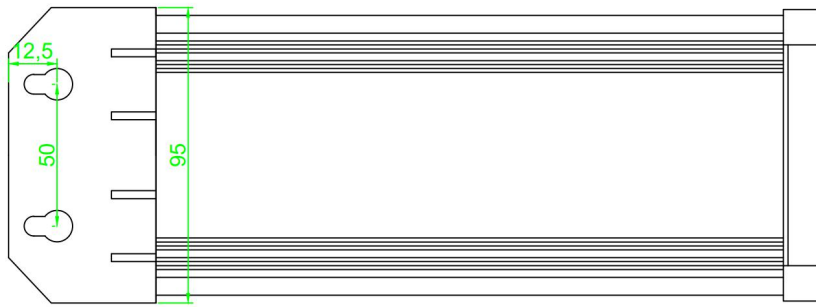
- 国际通用全范围交流输入
- 保护种类: 短路/过负载/过温度
- 内置风扇循环散热
- 100%满载老化
- 空载消耗 < 1.5W
- 能承受300VAC浪涌输入5秒
- 工作温度高达40°C
- 承受5G振动测试
- 高效率，长寿命和高信赖性
- 2年保固

电气规格

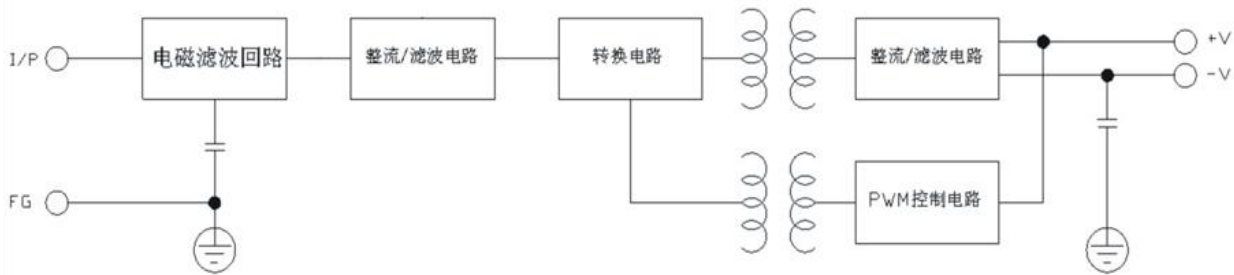
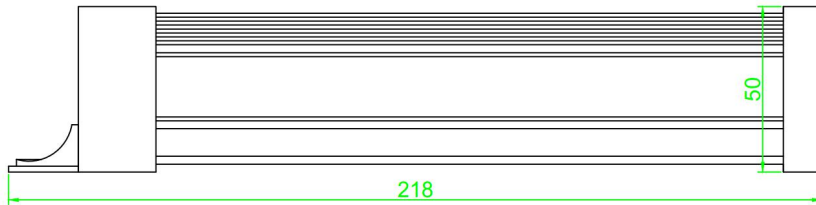
型号		ERP-200-12	ERP-200-24			
输出	直流电压	12V	24V			
	额定电流	16.5A	8.3A			
	电流范围	0-16.5A	0-8.3A			
	额定功率	200W	200W			
	纹波与噪声 (最大) 备注2	150mVp-p	240mVp-p			
	电压调整范围	10.8-13.2V	22-27.6V			
	电压精度 备注3	±1%	±1%			
	线性调整率 备注4	±0.5%	±0.5%			
	负载调整率 备注5	±0.5%	±0.5%			
	启动、上升时间	1000ms,30ms/230VAC				
保持时间 (Typ)	50ms/230VAC					
输入	电压范围	AC 220±15%				
	频率范围	50HZ				
	效率 (Typ)	80%	82%			
	交流电流 (Typ)	1.8A/220V				
	浪涌电流 (Typ)	冷启动: 65A/230VAC				
	漏电流	<2mA/240VAC				
保护	过负载	大于额定输出的105%				
		保护模式: 打嗝模式, 负载异常条件移除后可自动恢复				
	过电压	保护类型: 关闭输出电压, 重启后恢复				
保护	过温度	关闭输出, 待温度降低后自动恢复				
环境	工作温度	-20~+60°C(请参考衰减曲线)				
	工作湿度	20~90% RH,无冷凝				
	储存温度、湿度	-40~+80°C				
	温度系数	±0.03%/°C (0~50°C)				
	耐振动	10~500HZ,5G 10分钟/周期, X、Y、Z轴各60分钏				
安规和电磁兼容 (备注6)	安全规范	GB195110.1-2004/IEC61347-1:2003 CE(EMC+LVD)				
	耐压	I/P-O:1.5KVAC I/P-FG:1.5KVAC O/P-FG:0.5KVAC				
	绝缘阻抗	I/P-O/P, I/P-FG,O/P-FG:100M Ohms/500VDC/25°C/70% RH				
	电磁兼容发射	EN 55022A:2006;EN61000-3-2:1995+A2:2005				
	电磁兼容抗扰度	EN 61000-3-2:2006;				
尺寸	尺寸	218*95*50mm(L*W*H)				
	包装	0.60kg/PCS;25PCS/15kg				
备注	1.	如未特别说明, 所有规格参数均在输入为230VAC, 额定负载、25°C环境温度下进行量测。				
	2.	纹波和噪声测量方法: 使用一条12"双绞线, 同时终端要并联0.1uF和47uF的电容, 在20MHZ带宽下进行量测。				
	3.	精度: 包含设定误差、线性调整率和负载调整率。				
	4.	线性调整率测量方法: 在额定负载下, 从低电压到高电压测试。				
	5.	负载调整率测量方法: 从0%到100%额定负载。				
	6.	电源被视为系统内元件的一部分, 需结合终端设备进行电磁兼容相关确认。				

200W 防雨型--单组输出

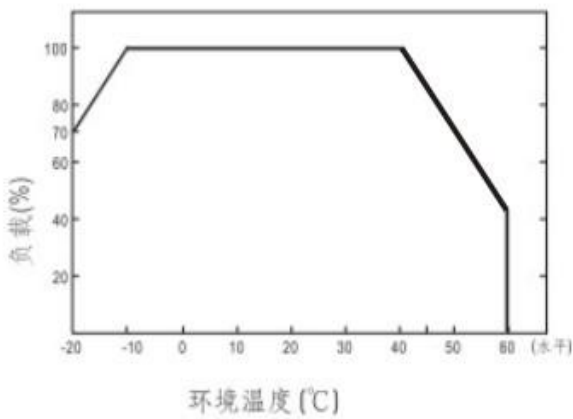
■外形结构



■方框图



■衰减曲线



■静态特性曲线

